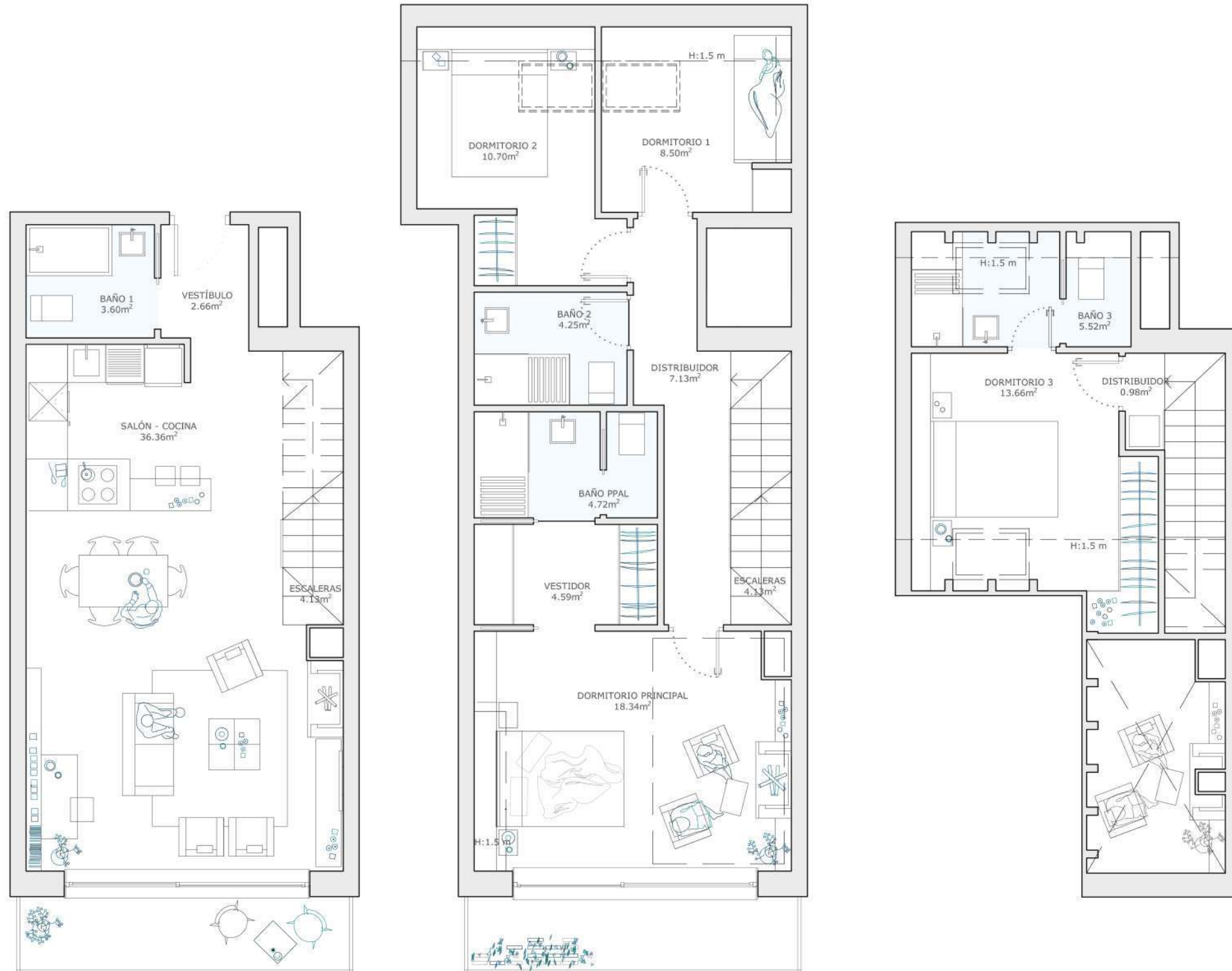


Bloque D 2º_D

Vivienda tipo Triplex



VIELHA HOMES

-UNA MANERA DIFERENTE DE VIVIR-



Ubicada en el Valle de Arán, **Vielha Homes** se plantea como una exclusiva promoción de 37 viviendas para los amantes de la naturaleza y el deporte. Con un diseño respetuoso con el entorno y, a su vez, vanguardista, se proyecta un complejo residencial de perímetro cerrado con zonas verdes de uso colectivo.

Las viviendas han sido concebidas para dotar del máximo confort y calidad de vida, gracias a una distribución funcional y racional de las estancias, dando prioridad en su diseño a la eficiencia energética, a la luminosidad y la proyección al exterior.

Cuadro de superficies

Planta acceso	
Salón-Cocina	36,36 m ²
Baño	3,60 m ²
Vestíbulo	2,66 m ²
Planta primera	
Distribuidor	7,13 m ²
Baño principal	4,72 m ²
Dormitorio principal	16,87 m ²
Vestidor	4,59 m ²
Baño 2	4,25 m ²
Dormitorio 1	7,01 m ²
Dormitorio 2	9,22 m ²
Planta segunda	
Baño 3	4,73 m ²
Dormitorio 3	10,31 m ²
Distribuidor	0,98 m ²
Escaleras	4,13x2 m ²
Superficie Útil total	
SCSZC	143,97 m ²
SCZC	154,66 m ²

