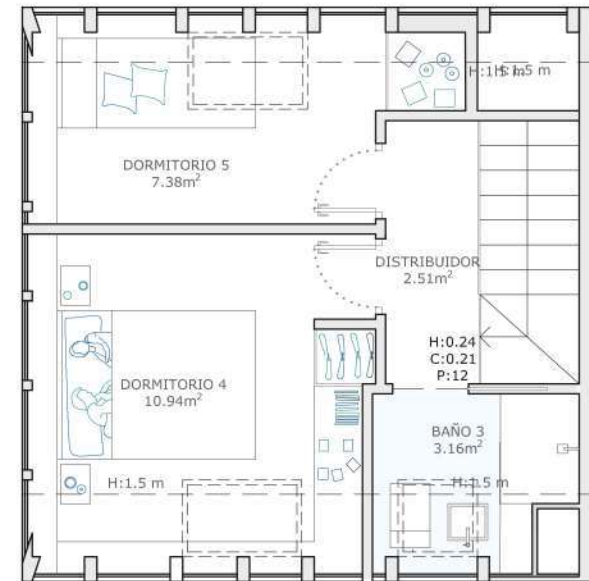
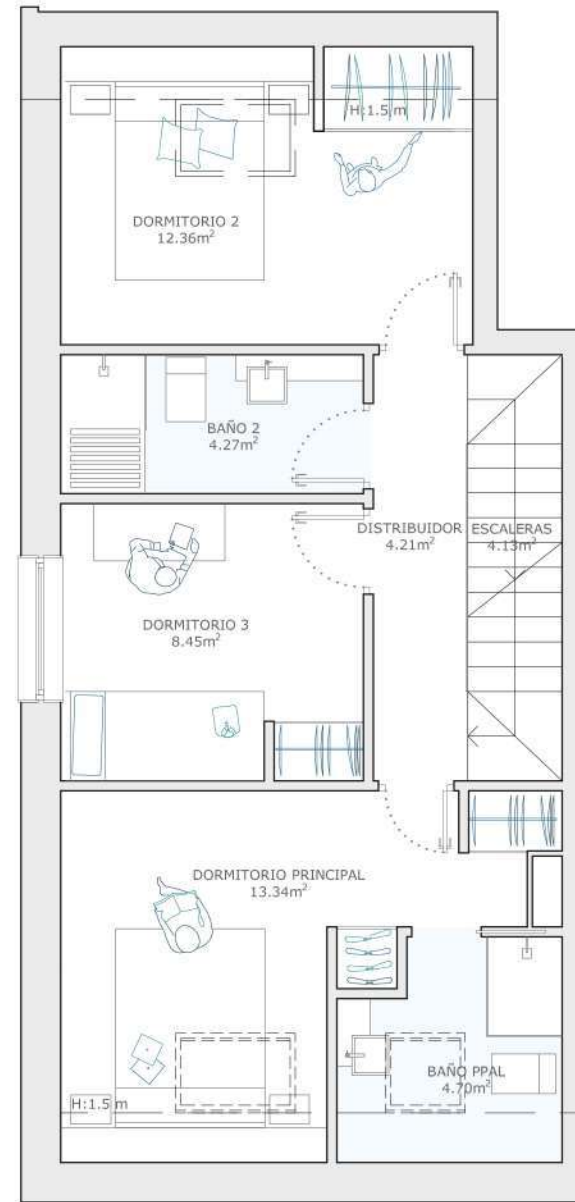
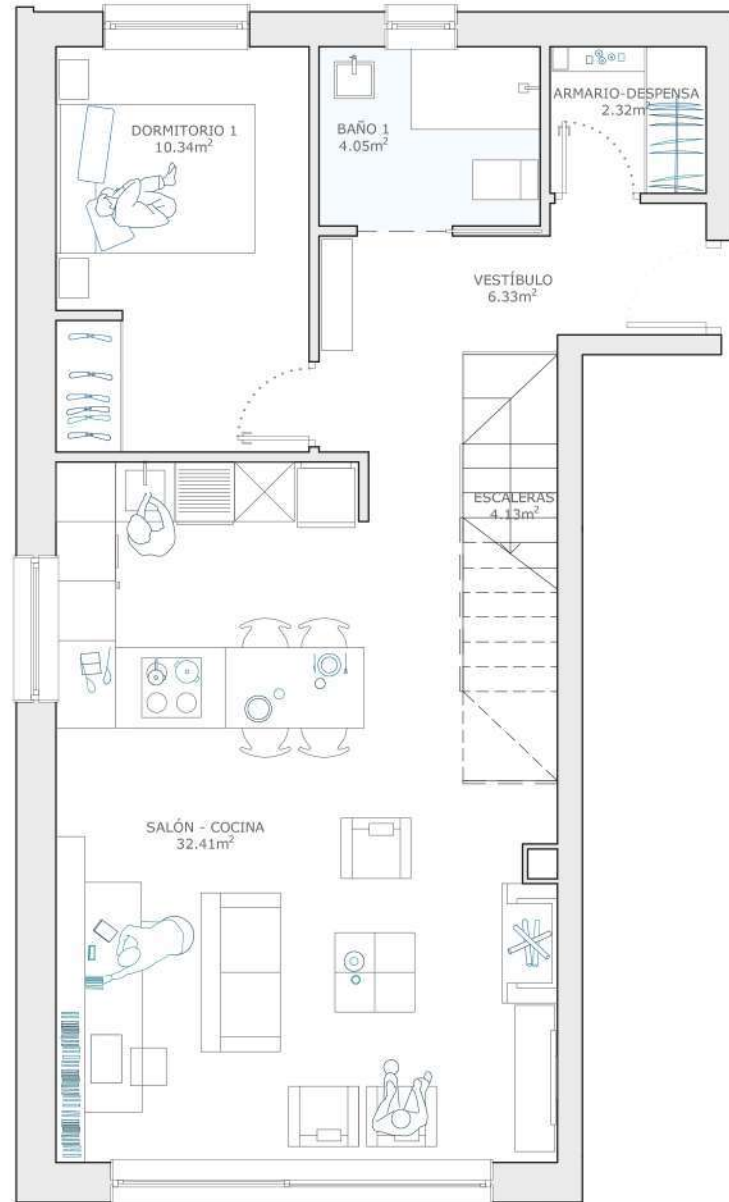


Bloque D 2º_C

Vivienda tipo Triplex



VIELHA HOMES

-UNA MANERA DIFERENTE DE VIVIR-



Ubicada en el Valle de Arán, **Vielha Homes** se plantea como una exclusiva promoción de 37 viviendas para los amantes de la naturaleza y el deporte. Con un diseño respetuoso con el entorno y, a su vez, vanguardista, se proyecta un complejo residencial de perímetro cerrado con zonas verdes de uso colectivo.

Las viviendas han sido concebidas para dotar del máximo confort y calidad de vida, gracias a una distribución funcional y racional de las estancias, dando prioridad en su diseño a la eficiencia energética, a la luminosidad y la proyección al exterior.

Cuadro de superficies	
Planta acceso	
Armario-despensa	2,32 m ²
Salón-Cocina	32,41 m ²
Baño 1	4,05 m ²
Vestíbulo	6,33 m ²
Dormitorio 1	10,34 m ²
Planta primera	
Distribuidor	4,21 m ²
Baño principal	3,57 m ²
Dormitorio principal	12,00 m ²
Baño 2	4,27 m ²
Dormitorio 2	10,20 m ²
Dormitorio 3	8,45 m ²
Planta segunda	
Distribuidor	2,51 m ²
Baño 3	2,10 m ²
Dormitorio 4	8,84 m ²
Dormitorio 5	6,05 m ²
Escaleras	4,13x2 m ²
Superficie Útil total	125,90 m²
SCSZC	152,28 m ²
SCZC	163,58 m ²

