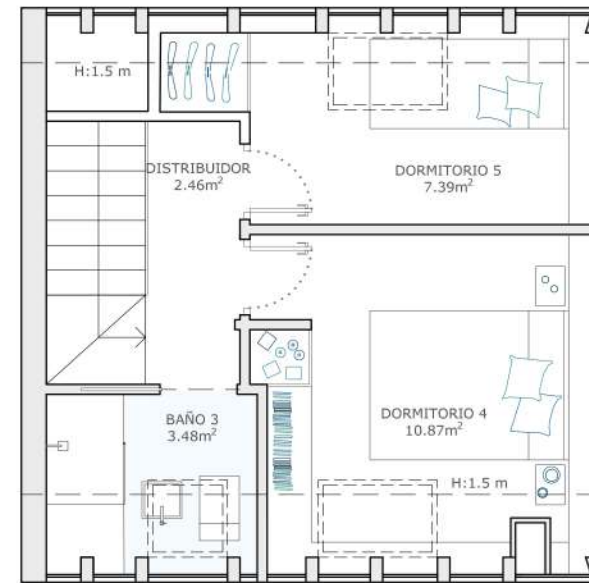
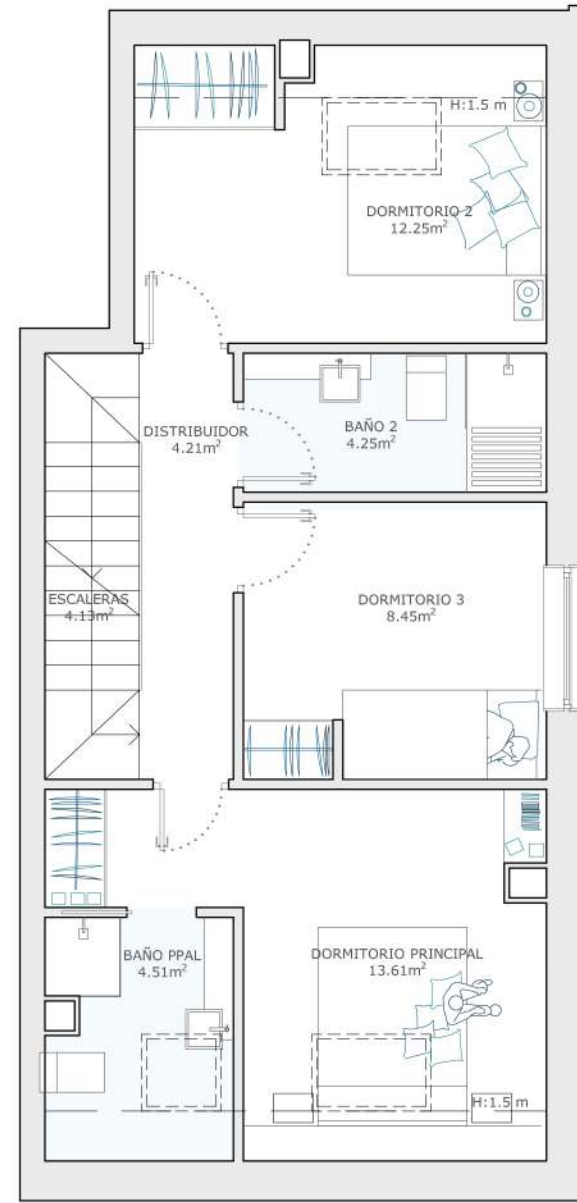
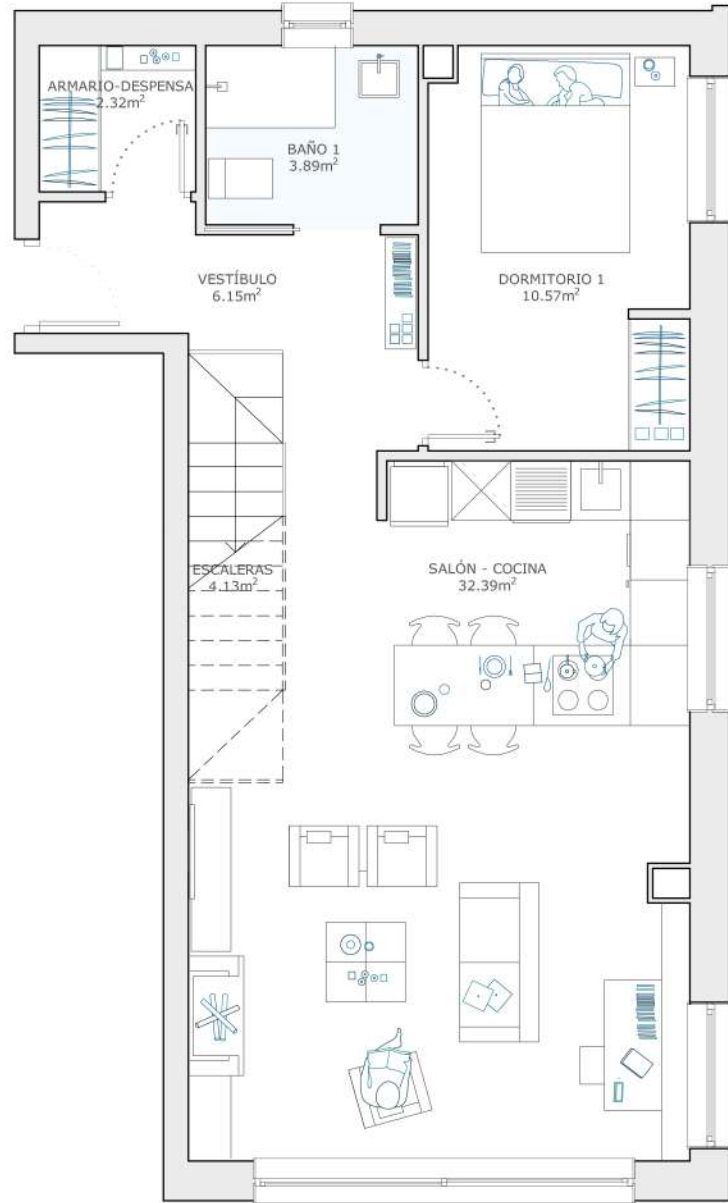


Bloque D 2º_B

Vivienda tipo Triplex



VIELHA HOMES

-UNA MANERA DIFERENTE DE VIVIR-



Ubicada en el Valle de Arán, **Vielha Homes** se plantea como una exclusiva promoción de 37 viviendas para los amantes de la naturaleza y el deporte. Con un diseño respetuoso con el entorno y, a su vez, vanguardista, se proyecta un complejo residencial de perímetro cerrado con zonas verdes de uso colectivo.

Las viviendas han sido concebidas para dotar del máximo confort y calidad de vida, gracias a una distribución funcional y racional de las estancias, dando prioridad en su diseño a la eficiencia energética, a la luminosidad y la proyección al exterior.

Cuadro de superficies

Planta acceso	
Salón-Cocina	32,39 m ²
Baño 1	3,89 m ²
Vestíbulo	6,15 m ²
Dormitorio 1	10,57 m ²
Armario-despensa	2,32 m ²
Planta primera	
Distribuidor	4,21 m ²
Baño principal	3,59 m ²
Dormitorio principal	12,11 m ²
Baño 2	4,25 m ²
Dormitorio 2	10,21 m ²
Dormitorio 3	8,45 m ²
Planta segunda	
Distribuidor	2,46 m ²
Baño 3	2,14 m ²
Dormitorio 4	8,80 m ²
Dormitorio 5	6,06 m ²
Escaleras	4,13x2 m ²
Superficie Útil total	
SCSZC	150,92 m ²
SCZC	162,12 m ²

