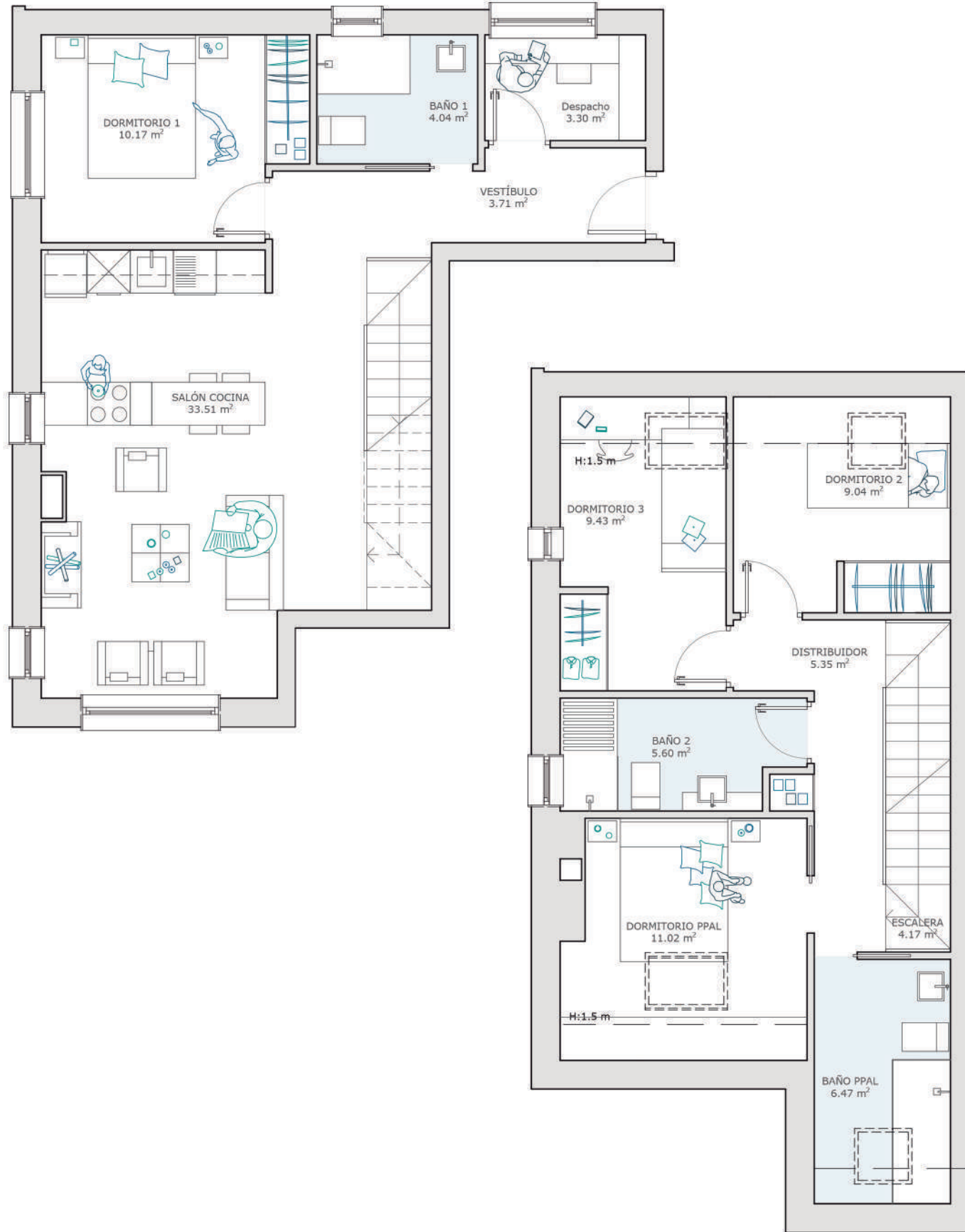


# Bloque A 2º\_C

Vivienda tipo Triplex



## VIELHA HOMES

-UNA MANERA DIFERENTE DE VIVIR-



Ubicada en el Valle de Arán, **Vielha Homes** se plantea como una exclusiva promoción de 37 viviendas para los amantes de la naturaleza y el deporte. Con un diseño respetuoso con el entorno y, a su vez, vanguardista, se proyecta un complejo residencial de perímetro cerrado con zonas verdes de uso colectivo.

Las viviendas han sido concebidas para dotar del máximo confort y calidad de vida, gracias a una distribución funcional y racional de las estancias, dando prioridad en su diseño a la eficiencia energética, a la luminosidad y la proyección al exterior.

### Cuadro de superficies

Planta acceso	
Vestíbulo	3,71 m <sup>2</sup>
Salón-Cocina	33,51 m <sup>2</sup>
Despacho	3,30 m <sup>2</sup>
Baño 1	4,04 m <sup>2</sup>
Dormitorio 1	10,17 m <sup>2</sup>
Planta primera	
Distribuidor	5,35 m <sup>2</sup>
Baño principal	4,68 m <sup>2</sup>
Dormitorio principal	9,30 m <sup>2</sup>
Baño 2	5,54 m <sup>2</sup>
Dormitorio 2	7,08 m <sup>2</sup>
Dormitorio 3	7,92 m <sup>2</sup>
Planta segunda	
Distribuidor	2,33 m <sup>2</sup>
Baño 4	3,38 m <sup>2</sup>
Dormitorio 4	6,45 m <sup>2</sup>
Escaleras	4,17x2 m <sup>2</sup>
<b>Superficie Útil total</b>	<b>115,10 m<sup>2</sup></b>
SCSZC	138,04 m <sup>2</sup>
SCZC	147,22 m <sup>2</sup>

