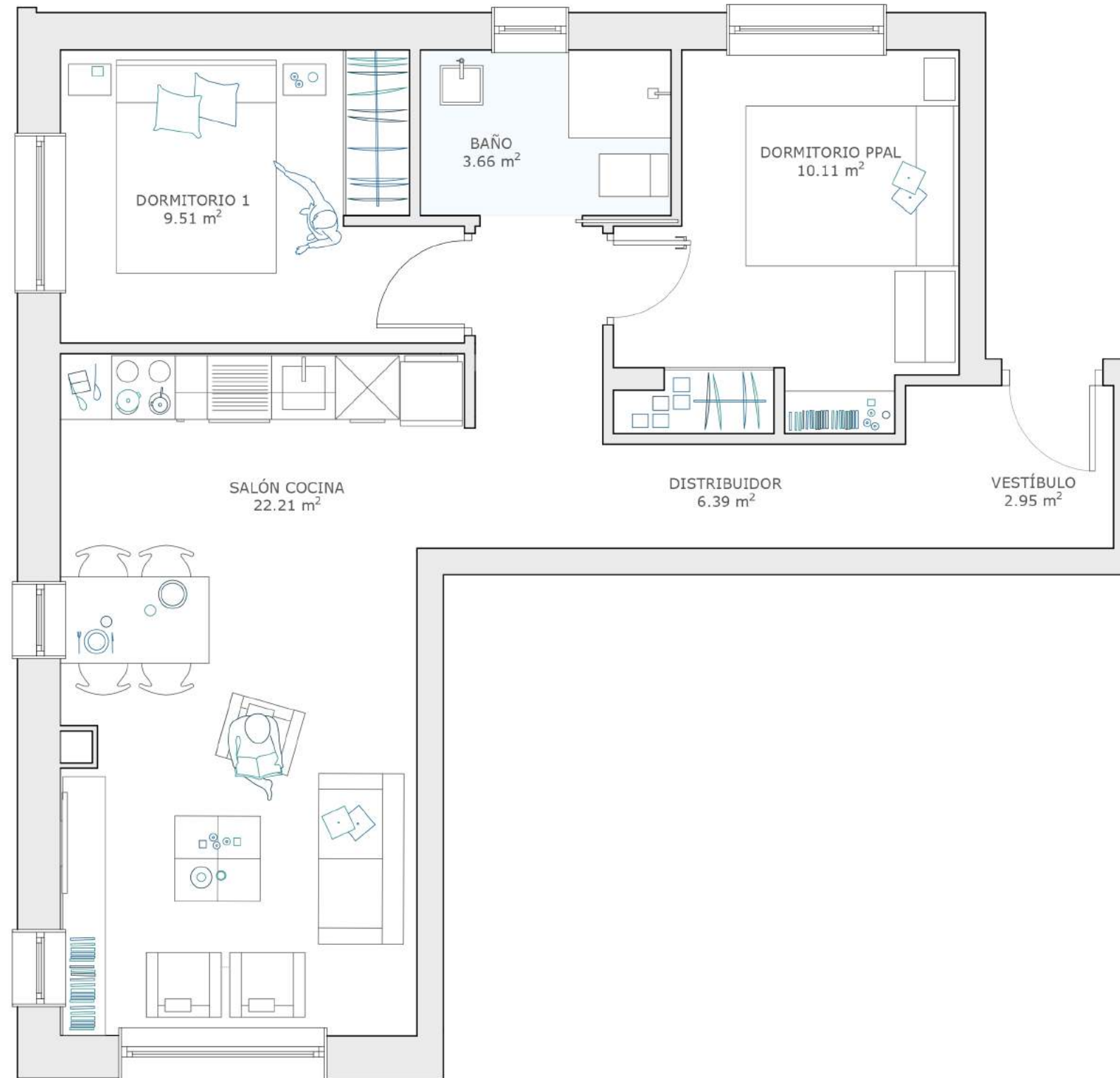


# Bloque A 1º\_C

Vivienda tipo 2 dormitorios



## VIELHA HOMES

-UNA MANERA DIFERENTE DE VIVIR-



Ubicada en el Valle de Arán, **Vielha Homes** se plantea como una exclusiva promoción de 37 viviendas para los amantes de la naturaleza y el deporte. Con un diseño respetuoso con el entorno y, a su vez, vanguardista, se proyecta un complejo residencial de perímetro cerrado con zonas verdes de uso colectivo.

Las viviendas han sido concebidas para dotar del máximo confort y calidad de vida, gracias a una distribución funcional y racional de las estancias, dando prioridad en su diseño a la eficiencia energética, a la luminosidad y la proyección al exterior.



### Cuadro de superficies

Planta acceso	
Vestíbulo	2,95 m <sup>2</sup>
Distribuidor	6,39 m <sup>2</sup>
Salón-Cocina	22,21 m <sup>2</sup>
Baño	3,66 m <sup>2</sup>
Dormitorio	9,51 m <sup>2</sup>
Dormitorio principal	10,11 m <sup>2</sup>
<b>Superficie Útil total</b>	<b>54,83 m<sup>2</sup></b>
SCSZC	68,04 m <sup>2</sup>
SCZC	72,57 m <sup>2</sup>



e 1.50

