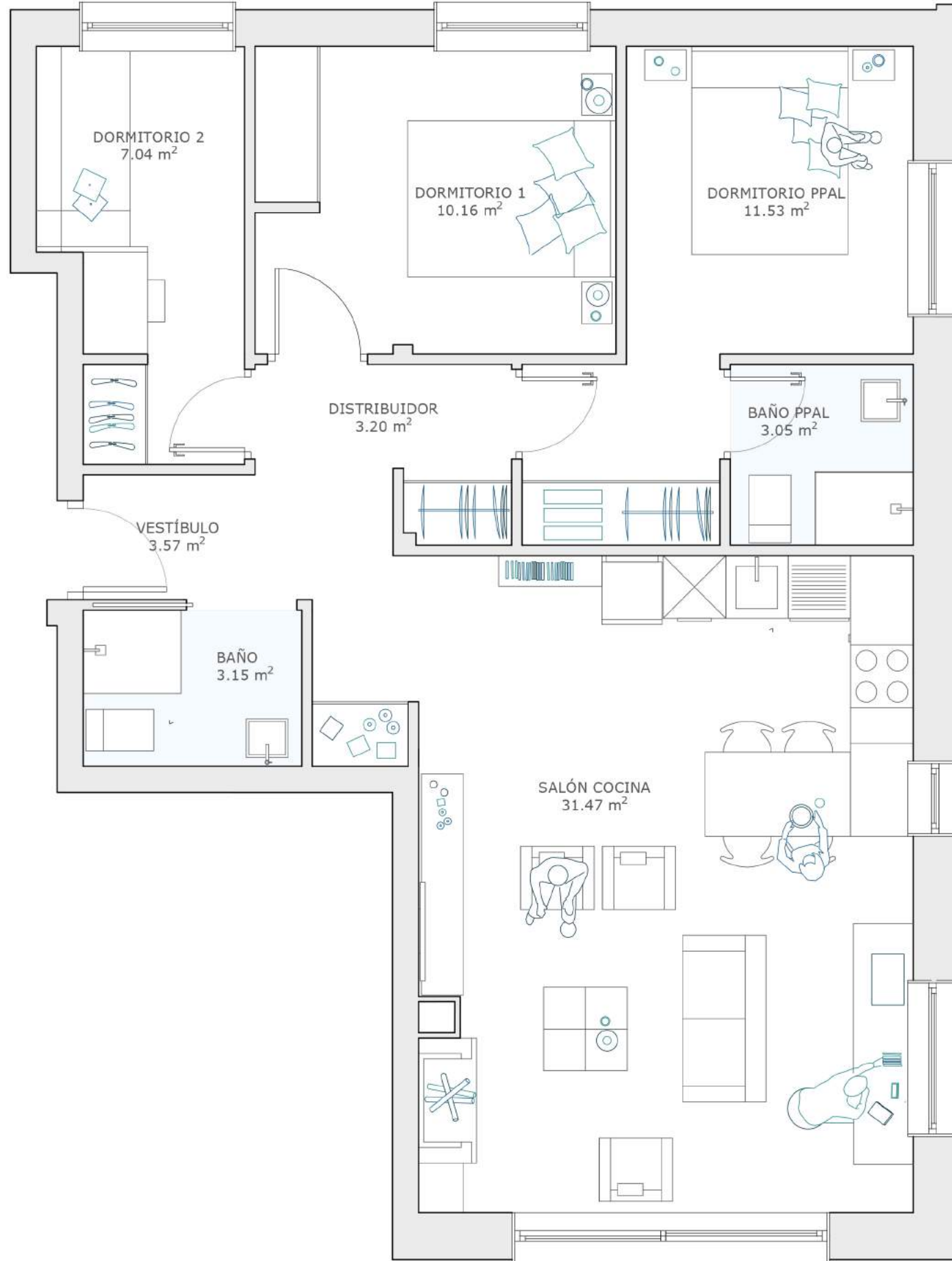


Bloque A 1º_B

Vivienda tipo 3 dormitorios



VIELHA HOMES

-UNA MANERA DIFERENTE DE VIVIR-



Ubicada en el Valle de Arán, **Vielha Homes** se plantea como una exclusiva promoción de 37 viviendas para los amantes de la naturaleza y el deporte. Con un diseño respetuoso con el entorno y, a su vez, vanguardista, se proyecta un complejo residencial de perímetro cerrado con zonas verdes de uso colectivo.

Las viviendas han sido concebidas para dotar del máximo confort y calidad de vida, gracias a una distribución funcional y racional de las estancias, dando prioridad en su diseño a la eficiencia energética, a la luminosidad y la proyección al exterior.



Cuadro de superficies	
Planta acceso	
Vestíbulo	3,57 m ²
Distribuidor	3,20 m ²
Salón-Cocina	31,47 m ²
Baño	3,15 m ²
Dormitorio 1	10,16 m ²
Dormitorio 2	7,04 m ²
Baño principal	3,05 m ²
Dormitorio principal	11,53 m ²
Superficie Útil total	73,41 m²
SCSZC	89,04 m ²
SCZC	94,96 m ²



e 1.50

